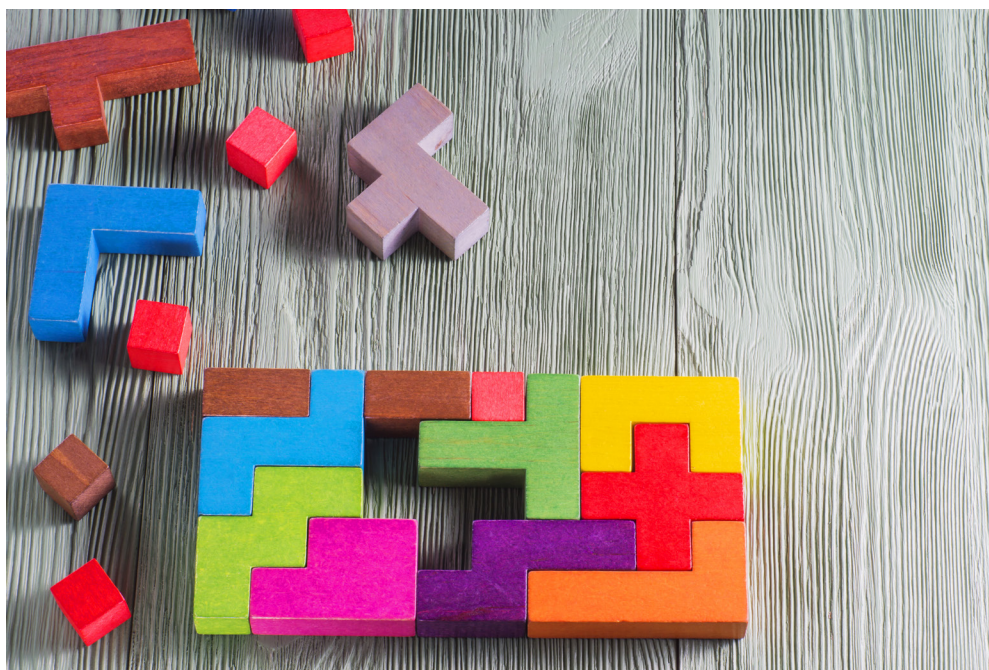


# SwissDEM

Il primo studio epidemiologico  
sulla salute degli anziani in Ticino



## Di cosa si tratta

**L'Istituto di salute pubblica dell'Università della Svizzera italiana sta conducendo uno studio epidemiologico nella popolazione anziana in Ticino denominato SwissDEM.**

### SwissDEM

È il primo studio epidemiologico sulla salute degli anziani in Ticino. SwissDEM è uno studio di popolazione, condotto con la popolazione e per la popolazione e fa parte della strategia cantonale sulle demenze\*.

Lo studio si occuperà di tutte e tre le regioni linguistiche della Svizzera, raccogliendo dati in Ticino, Zurigo e Ginevra. Il nome SwissDEM combina la parola 'Svizzera' con la parola 'dèmos' (δῆμος 'la popolazione', in greco antico), richiamando la parola demenza.

### Supporto

SwissDEM è finanziato dal Fondo nazionale svizzero (SNSF 184794). Lo studio è approvato dal comitato etico cantonale, e dai comitati etici dei cantoni di Zurigo e Ginevra.

### Chi siamo

Il Prof. Emiliano Albanese è il responsabile scientifico. Lo studio è condotto dall'Istituto di salute pubblica (IPH) dell'USI e dal Dipartimento della sanità e della socialità (DSS) del Cantone Ticino, in collaborazione con Pro Senectute, il Consiglio degli Anziani e Alzheimer Ticino.

### Scopo

L'obiettivo è conoscere lo stato di salute degli anziani, e in particolare l'impatto della demenza sulle persone che ne sono affette, sui loro famigliari, e sulla comunità.

\*Il declino progressivo di funzioni cognitive come memoria, linguaggio, e attenzione, insieme alla concomitante riduzione dell'autonomia viene comunemente chiamato demenza. Si tratta di una sindrome che può essere causata da diverse malattie, compresa la malattia di Alzheimer. I sintomi della demenza si possono prevenire, in alcuni casi anche curare. Non esiste una terapia per la demenza, ma si può e si deve fare molto per occuparsi sia di chi ne soffre che di chi gli è accanto. La strategia cantonale ha lo scopo di ridurre l'impatto della demenza attraverso la concertazione delle iniziative e degli sforzi della società.

## Come funziona

**La partecipazione consiste nel rispondere a una serie di domande sulla salute, e nello svolgimento di alcuni test di memoria, linguaggio e orientamento.**

**Alcune domande vengono rivolte anche a un familiare o un/a amico/a di chi partecipa.**

**L'intervista con il/la partecipante dura tra i 45 e i 60 minuti in media, quella con il familiare circa 15 minuti. Tutti i dati vengono raccolti da un intervistatore/ricce su un apposito tablet, in modo totalmente confidenziale e protetto.**

### Partecipanti

Mille (1'000) partecipanti saranno estratti a sorte tra tutte le persone di età compresa tra i 65 e i 100 anni attualmente residenti in Ticino.

Le persone così selezionate riceveranno una lettera informativa dal Cantone, e saranno contattate da USI per concordare data e luogo di preferenza per l'intervista.

### Date e tempi

La campagna di sensibilizzazione 100%SwissDEM partirà l'11 maggio 2020 con un canale Facebook e un sito Web.

Gli inviti ai partecipanti selezionati saranno inviati nel corso dei mesi successivi. Le prime interviste si svolgeranno a partire dall'estate 2020.

Lo studio durerà circa 2 anni.

### Benefici

- Consentirà di conoscere lo stato di salute della popolazione ticinese sopra i 65 anni di età.
- Darà informazioni preziose per sviluppare interventi, organizzare i servizi, e indirizzare le politiche e pratiche socio-sanitarie del nostro Cantone.
- Contribuirà al miglioramento della qualità di vita delle persone residenti in Ticino.

Università  
della  
Svizzera  
italiana

Istituto  
di  
salute  
pubblica

# SwissDEM

Il primo studio epidemiologico  
sulla salute degli anziani in Ticino

## Contatti e informazioni

Università della  
Svizzera italiana  
Istituto di salute pubblica  
Via Buffi 13  
6900 Lugano

tel. 058 666 4961  
swissdem@usi.ch  
www.biomed.usi.ch

Uno studio condotto con:



Repubblica e Cantone Ticino  
Dipartimento della sanità e della socialità

In collaborazione con:

**PRO  
SENECTUTE**



alzheimer  
Svizzera Svizzera Svizzera



Consiglio degli anziani del Cantone Ticino

Finanziato da:



NATIONAL CENTER  
FOR SCIENTIFIC RESEARCH

